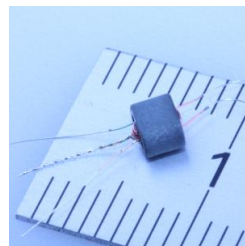
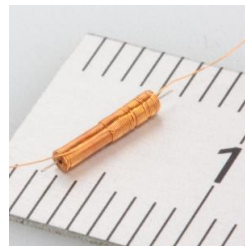
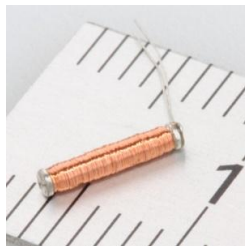


## Wicklungen direkt auf magnetische Kerne



### Varianten

- Wickel verbacken, lackiert
- Geschützt mit Schrumpfschlauch
- Vergossen in Schutzröhrli
- Wickelende verstärkt, verdreht
- Anschlüsse verzinkt
- Spulendurchmesser ab 0.3 mm
- Bonden auf Chip
- SMD

### Drähte

- Drahtdurchmesser ab 0.012 mm
- Hochtemperatur
- High tension Drähte

### Geometrie

- Ferrite
- Hochpermeable Werkstoffe
- Mumetal
- Amorphe Werkstoffe

### Know-how

- Hochpräzise Miniaturwickelmaschinen
- Genaue mechanische Abmessungen
- Eigener Werkzeugbau
- Genaue elektrische Werte (L, R, Q)
- Hochgezüchtete Materialien

### Kapazität

- 1 Mio./Jahr

### Einsatzgebiete

- Sensoren für Medizinaltechnik
- RFID
- Hörgeräte
- Induktive Sensoren

### Verpackung

- Trays
- Blisterrollen

*Angegebene Werte sind typisch, aber nicht abschliessend.*